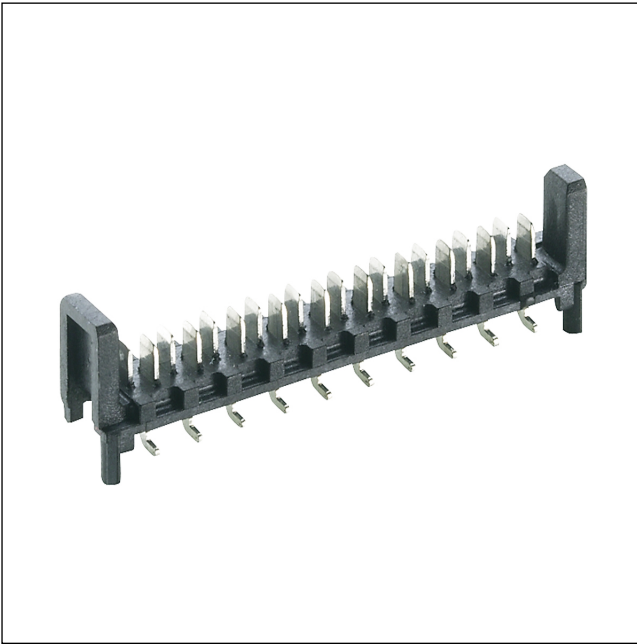


30 MICS/SMD

Micromodul™-Steckverbinder, Raster 1,27 mm

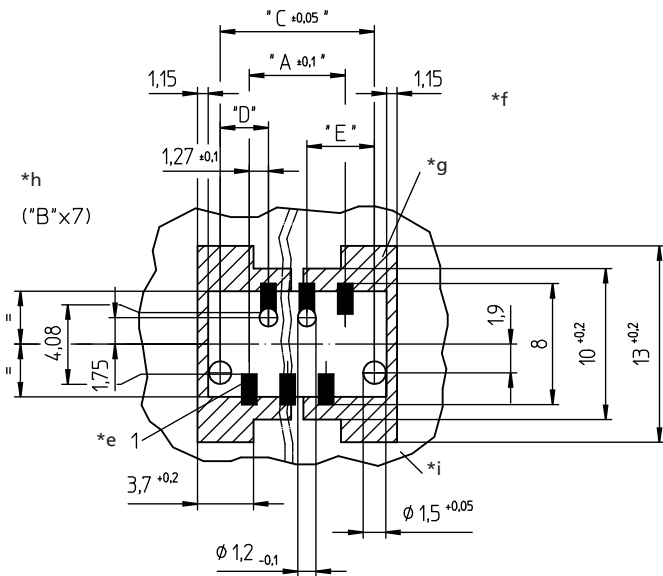
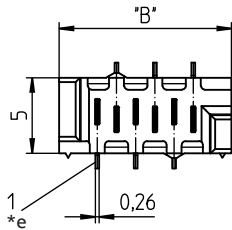
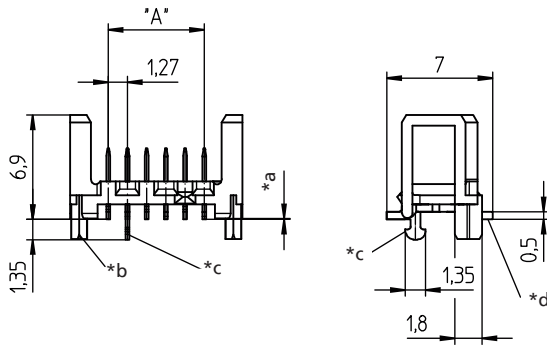


Micromodul™-Messerleiste, stehend, in Surface-Mount-Technik (SMT), Lötkontakte doppelreihig versetzt, mit Einpresszapfen, lose, mit Haltekrallen

Approbationen:



30 MICS/SMD



Umgebungsbedingungen

Temperaturbereich -40 °C/+140 °C¹

¹ obere Grenztemperatur (Kontaktträger) RTI (elektrisch) der UL Yellow Card

Werkstoffe

Kontaktträger PA GF, V-0 nach UL94
 Kontaktmesser CuZn, unternickelt und verzinkt – MICS/SMD
 CuZn, unternickelt und vergoldet – MICS/SMD AU

Mechanische Daten

Ausdrückkraft Kontakt aus Kontaktträger ≥ 7 N/Kontakt

Elektrische Daten (bei T_v 20 °C)

Bemessungsstrom 1,2 A
 Bemessungsspannung 80 V AC
 (250 V AC ohne Berücksichtigung der Kriech- und Luftstrecken nach IEC 60664/DIN EN 60664)
 Isolierstoffgruppe II (IEC)/I (UL) (CTI ≥ 450)
 Kriechstrecke 0,97 mm
 Luftstrecke 0,97 mm
 Isolationswiderstand > 1 G Ω

30 MICS/SMD

-
- *a Koplanarität max. 0,1 mm
 - *b Einpresszapfen
 - *c Kontakt mit Haltekralle (ab 12-polig einmal, ab 18-polig zweimal)
 - *d SMT-Lötbereich, Kontaktauflage 0,3 x 1,2 mm
 - *e Kontakt 1
 - *f Leiterplattenlayout, von der Bestückungsseite gesehen
 - *g nötiger Freiraum für Verwendung der Abziehzange AZ30
 - *h Bestückungsfläche (B x 7)
 - *j empfohlene Leiterplattendicke 1,5 ±0,14 mm
 - *k Bohrung für Kontakt mit Haltekralle

30 MICS/SMD

Bestellbezeichnung	Polzahl	VE (Stück)	MDQ (Stück)	Abmessungen				
				A (mm)	B (mm)	C (mm)	D (mm)	E (mm)
MICS/SMD 04	4	1000	2000	3,81	8,86	7,66	-	-
MICS/SMD 06	6	1000	2000	6,35	11,40	10,20	-	-
MICS/SMD 08	8	1000	2000	8,89	13,94	12,74	-	-
MICS/SMD 10	10	1000	2000	11,43	16,48	15,28	-	-
MICS/SMD 12	12	500	1000	13,97	19,02	17,82	10,82	-
MICS/SMD 14	14	500	1000	16,51	21,56	20,36	10,82	-
MICS/SMD 16	16	500	1000	19,05	24,10	22,90	10,82	-
MICS/SMD 18	18	500	1000	21,59	26,64	25,44	10,82	7,00
MICS/SMD 20	20	500	1000	24,13	29,18	27,98	10,82	9,54
MICS/SMD 26	26	500	1000	31,75	36,80	35,60	13,35	14,62
MICS/SMD 04 0,4 AU	4	1000	2000	3,81	8,86	7,66	-	-
MICS/SMD 06 0,4 AU	6	1000	2000	6,35	11,40	10,20	-	-
MICS/SMD 10 0,4 AU	10	1000	2000	11,43	13,94	12,74	-	-

Verpackung:
lose im Karton