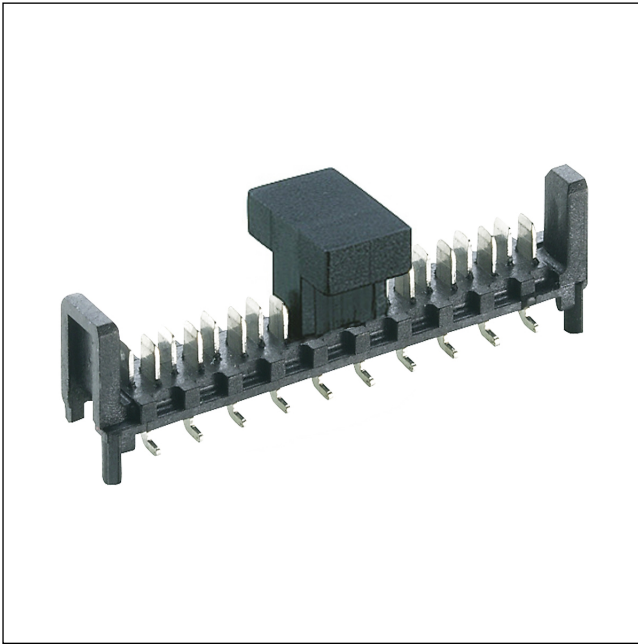


30 MICS/SMD RP

Micromodul™-Steckverbinder, Raster 1,27 mm

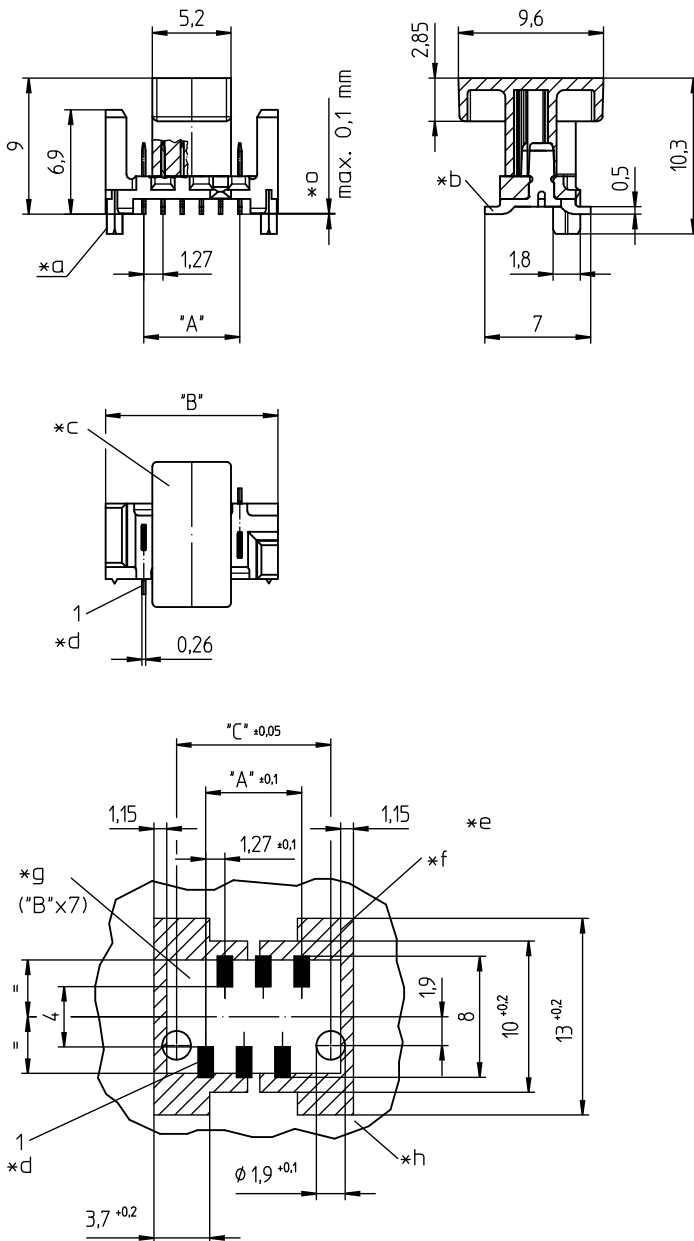


Micromodul™-Messerleiste, stehend, in Surface-Mount-Technik (SMT), Lötkontakte doppelreihig versetzt, mit Einpresszapfen, auf Rolle, mit Bestückungskappe

Approbationen:



30 MICS/SMD RP



Umgebungsbedingungen

Temperaturbereich -40 °C/+140 °C¹
¹ obere Grenztemperatur (Kontaktträger) RTI (elektrisch) der UL Yellow Card

Werkstoffe

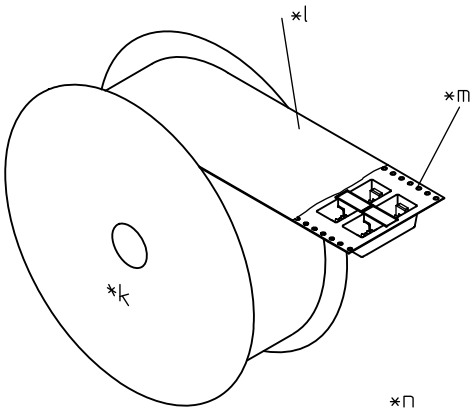
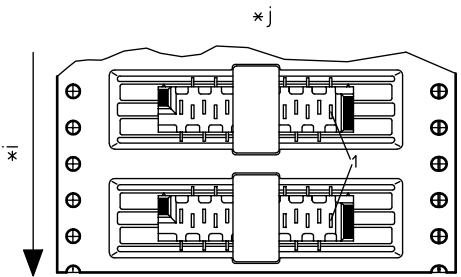
Kontaktträger PA GF, V-0 nach UL94
 Kontaktmesser CuZn, unternickelt und verzinkt – MICS/SMD RP
 CuZn, unternickelt und vergoldet – MICS/SMD RP AU

Mechanische Daten

Ausdrückkraft Kontakt aus Kontaktträger ≥ 7 N/Kontakt

Elektrische Daten (bei T_u 20 °C)

Bemessungsstrom 1,2 A
 Bemessungsspannung 80 V AC
 (250 V AC ohne Berücksichtigung der Kriech- und Luftstrecken nach IEC 60664/DIN EN 60664)
 Isolierstoffgruppe II (IEC)/I (UL) (CTI ≥ 450)
 Kriechstrecke 0,97 mm
 Luftstrecke 0,97 mm
 Isolationswiderstand > 1 GΩ



30 MICS/SMD RP

-
- *a Einpresszapfen
 - *b SMT-Lötbereich, Kontaktauflage 0,3 x 1,2 mm
 - *c Bestückungskappe
 - *d Kontakt 1
 - *e Leiterplattenlayout, von der Bestückungsseite gesehen
 - *f nötiger Freiraum für Verwendung der Abziehzange AZ30
 - *g Bestückungsfläche (B x 7)
 - *h empfohlene Leiterplattendicke 1,5 ±0,14 mm
 - *i Abspulrichtung
 - *j Lage des Bauteils im Gurt
 - *k Dornmaß 12 mm
 - *l Abdeckband
 - *m Blistergurt
 - *n Kerndurchmesser 100 mm
Spulendurchmesser 330 mm
500 Stück pro Spule
 - *o Koplanarität

30 MICS/SMD RP

| Bestellbezeichnung | Polzahl | VE (Stück) | MDQ (Stück) | Abmessungen | | |
|-----------------------|---------|------------|-------------|-------------|--------|--------|
| | | | | A (mm) | B (mm) | C (mm) |
| MICS/SMD 04 RP | 4 | 3500 | 3500 | 3,81 | 8,86 | 7,66 |
| MICS/SMD 06 RP | 6 | 3500 | 3500 | 6,35 | 11,40 | 10,20 |
| MICS/SMD 08 RP | 8 | 3500 | 3500 | 8,89 | 13,94 | 12,74 |
| MICS/SMD 10 RP | 10 | 3500 | 3500 | 11,43 | 16,48 | 15,28 |
| MICS/SMD 12 RP | 12 | 3500 | 3500 | 13,97 | 19,02 | 17,82 |
| MICS/SMD 14 RP | 14 | 3500 | 3500 | 16,51 | 21,56 | 20,36 |
| MICS/SMD 16 RP | 16 | 3500 | 3500 | 19,05 | 24,10 | 22,90 |
| MICS/SMD 18 RP | 18 | 3500 | 3500 | 21,59 | 26,64 | 25,44 |
| MICS/SMD 20 RP | 20 | 3500 | 3500 | 24,13 | 29,18 | 27,98 |
| MICS/SMD 26 RP | 26 | 2400 | 2400 | 31,75 | 36,80 | 35,60 |
| MICS/SMD 04 0,4 AU RP | 4 | 3500 | 3500 | 3,81 | 8,86 | 7,66 |
| MICS/SMD 06 0,4 AU RP | 6 | 3500 | 3500 | 6,35 | 11,40 | 10,20 |
| MICS/SMD 08 0,4 AU RP | 8 | 3500 | 3500 | 8,89 | 13,94 | 12,74 |
| MICS/SMD 10 0,4 AU RP | 10 | 3500 | 3500 | 11,43 | 16,48 | 15,28 |
| MICS/SMD 14 0,4 AU RP | 14 | 3500 | 3500 | 16,51 | 21,56 | 20,36 |
| MICS/SMD 16 0,4 AU RP | 16 | 3500 | 3500 | 19,05 | 24,10 | 22,90 |
| MICS/SMD 20 0,4 AU RP | 20 | 3500 | 3500 | 24,13 | 29,18 | 27,98 |
| MICS/SMD 04 0,8 AU RP | 4 | 3500 | 3500 | 3,81 | 8,86 | 7,66 |
| MICS/SMD 06 0,8 AU RP | 6 | 3500 | 3500 | 6,35 | 11,40 | 10,20 |
| MICS/SMD 08 0,8 AU RP | 8 | 3500 | 3500 | 8,89 | 13,94 | 12,74 |
| MICS/SMD 10 0,8 AU RP | 10 | 3500 | 3500 | 11,43 | 16,48 | 15,28 |
| MICS/SMD 12 0,8 AU RP | 12 | 3500 | 3500 | 16,51 | 21,56 | 20,36 |
| MICS/SMD 16 0,8 AU RP | 16 | 3500 | 3500 | 19,05 | 24,10 | 22,90 |
| MICS/SMD 20 0,8 AU RP | 20 | 3500 | 3500 | 24,13 | 29,18 | 27,98 |

Verpackung:
auf Rolle