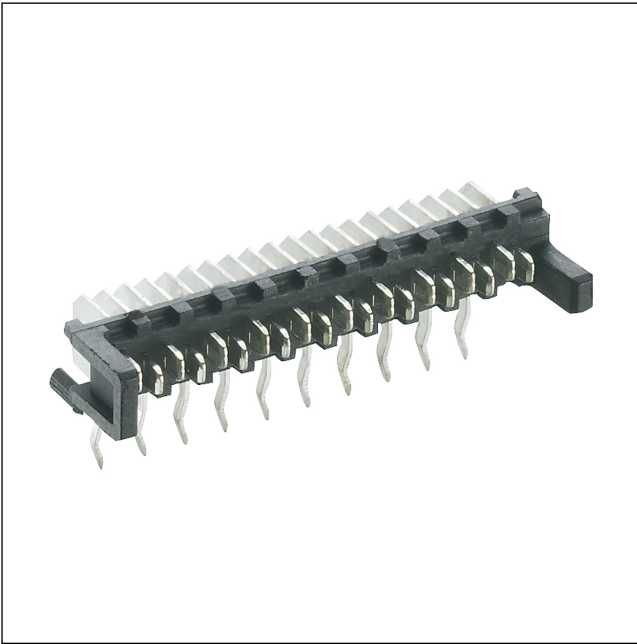


30 MICSW

Micromodul™-Steckverbinder, Raster 1,27 mm

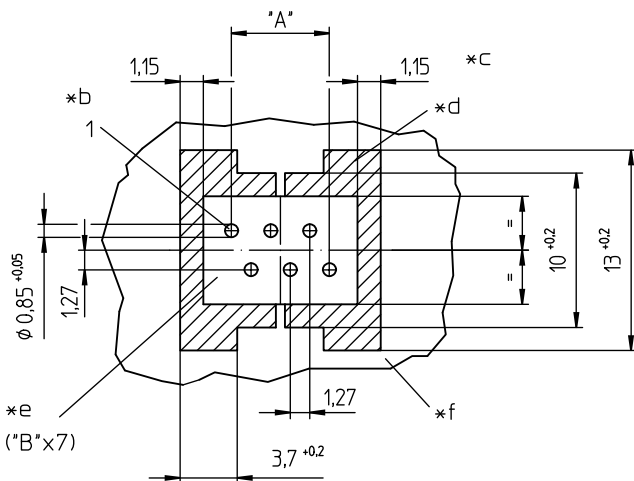
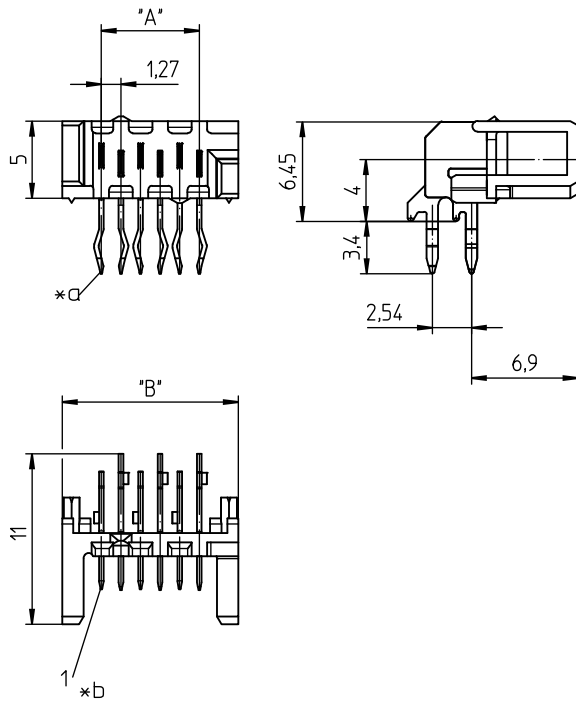


Micromodul™-Messerleiste, abgewinkelt, Lötkontakte
doppelreihig versetzt

Approbationen:



30 MICSW



Umgebungsbedingungen

Temperaturbereich -40 °C/+140 °C¹

¹ obere Grenztemperatur (Kontaktträger) RTI (elektrisch) der UL Yellow Card

Werkstoffe

Kontaktträger PA GF, V-0 nach UL94
Kontaktmesser CuZn, unternickelt und verzinkt

Mechanische Daten

Ausdrückkraft Kontakt aus Kontaktträger ≥ 7 N/Kontakt

Elektrische Daten (bei T_u 20 °C)

Bemessungsstrom 1,2 A
Bemessungsspannung 160 V AC
(250 V AC ohne Berücksichtigung der Kriech- und Luftstrecken nach IEC 60664/DIN EN 60664)
Isolierstoffgruppe I (IEC)/0 (UL) (CTI ≥ 600)
Kriechstrecke 0,97 mm
Luftstrecke 0,97 mm
Isolationswiderstand > 1 G Ω

Zugehörige Produkte

Gegenstücke
☞ MICA ☞ MICA VP3

30 MICSW

-
- *a gekröpfte Lötkontakte
 - *b Kontakt 1
 - *c Leiterplattenlayout, von der Lötseite gesehen
 - *d nötiger Freiraum für Verwendung der Abziehzange AZ30
 - *e Bestückungsfläche (B x 7)
 - *f empfohlene Leiterplattendicke $1,5 \pm 0,14$ mm

30 MICSW

Bestellbezeichnung	Polzahl	VE (Stück)	MDQ (Stück)	Abmessungen	
				A (mm)	B (mm)
MICSW 04	4	1000	2000	3,81	8,86
MICSW 06	6	1000	2000	6,35	11,40
MICSW 08	8	1000	2000	8,89	13,94
MICSW 10	10	1000	2000	11,43	16,48
MICSW 12	12	500	2000	13,97	19,02
MICSW 14	14	500	2000	16,51	21,56
MICSW 16	16	500	1000	19,05	24,10
MICSW 18	18	500	1000	21,59	26,64
MICSW 20	20	500	1000	24,13	29,18
MICSW 26	26	500	1000	31,75	36,80

Verpackung:
lose im Karton