

16

NES/J 21 W

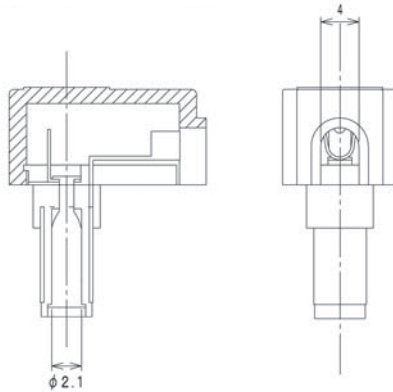
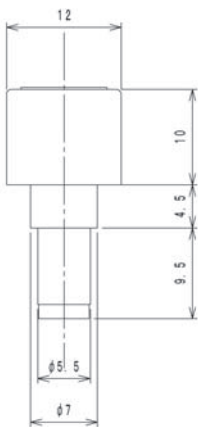
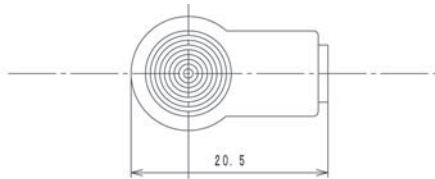
Netzgeräte-Steckverbinder



Netzgerätestecker,  
5,5 mm x 2,1 mm, abgewinkelte Ausführung, mit Lötäugen

16

NES/J 21 W



#### Umgebungsbedingungen

Temperaturbereich -20 °C/+70 °C

#### Werkstoffe

Kontaktträger ABS  
Kontakt CuZn, vernickelt  
Gehäuse PE

#### Mechanische Daten

Außendurchmesser 5,5 mm  
Innendurchmesser 2,1 mm

#### Anschließbare Leiter Lötanschluss

Kabeldurchmesser 4 mm

#### Elektrische Daten (bei $T_v$ 20 °C)

Bemessungsstrom 0,5 A  
Bemessungsspannung 12 V DC  
Bemessungsstoßspannung 500 V/60 s  
Isolationswiderstand  $\geq 100 \text{ M}\Omega$

#### Zugehörige Produkte

Gegenstücke

☞ 1610 06	☞ 1613 14	☞ 1613 18
☞ 1613 28	☞ 1613 30	☞ 1613 32
☞ 1614 09	☞ 1614 14	☞ 1614 16
☞ 1614 19	☞ NEB 21 R-C	☞ NEB/J 21
☞ NEB/J 21 C	☞ NEB/J 21 R	☞ NEK/J 210

16

NES/J 21 W

Bestellbezeichnung	Polzahl	VE (Stück)	MDQ (Stück)
NES/J 21 W	2	100	500

**Verpackung:**

lose im Karton oder Kunststoffbeutel