

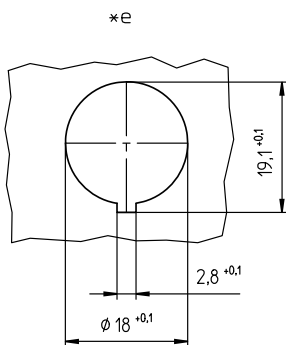
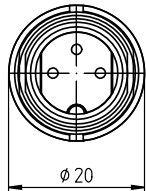
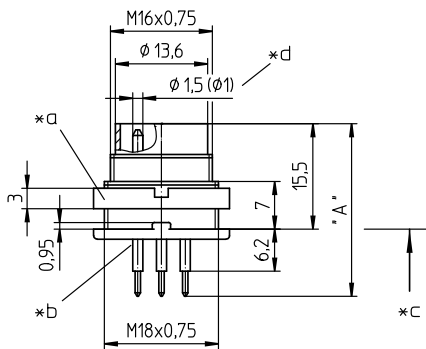
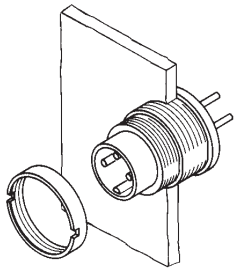
03 SGR

Rundsteckverbinder mit Schraubverschluss M16 nach IEC 61076-2-106, IP40/IP68



Einbaustecker nach IEC 61076-2-106, IP 40, mit Schraubverschluss, für Leiterplatten, für Rückseitenmontage

03 SGR



Umgebungsbedingungen

Temperaturbereich -40 °C/+85 °C

Werkstoffe

Kontaktträger PA GF, V-0 nach UL94
 Kontaktstift CuZn, versilbert und flashvergoldet, im Lötbereich verzinkt (3- bis 8-polig)
 CuZn, unternickelt und vergoldet, im Lötbereich verzinkt (12-polig)
 Gehäuse Zn-Druckguss, unterkupfert und vernickelt
 Ringmutter CuZn, vernickelt

Mechanische Daten

Anzugsdrehmoment Steckverbinder 1-3 Nm
 Anzugsdrehmoment Mutter 1-3 Nm
 Schutzart IP40¹

¹ nach IEC DIN EN 60529, nur in verschraubtem Zustand mit einem dazugehörigen Gegenstück

Elektrische Daten (bei T_v 20 °C)

Bemessungsstrom 5 A (T_v 40 °C, 3- bis 8-polig)
 3 A (T_v 40 °C, 12-polig)
 Bemessungsspannung bei Verschmutzungsgrad 1:
 300 V (Polbilder 30, 40, 50/6, 60, 70)
 100 V (Polbilder 50, 71, 80, 81)
 160 V (Polbild 120)
 bei Verschmutzungsgrad 2:
 250 V (Polbilder 30, 40)
 32 V (Polbilder 50, 71, 80, 81)
 160 V (Polbilder 50/6, 60, 70, 120)
 Bemessungsstoßspannung 1500 V (Polbilder 30, 40, 50/6, 60, 70, 120)
 500 V (Polbilder 50, 71, 80, 81)
 Isolierstoffgruppe II (IEC)/I (UL) (400 ≅ CTI < 600)
 Überspannungskategorie I
 Isolationswiderstand > 100 MΩ

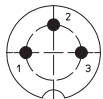
Zugehörige Produkte

Gegenstücke
 ☞ KV ☞ KV ... C ☞ KV ...-8
 ☞ KV ...-8 C ☞ KV ...-8 C ☞ WKV
 ☞ WKV ... C

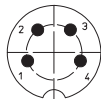
Zubehör
 ☞ 0383 ☞ 038399 ☞ 0384

03 SGR

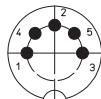
Polbilder, von der Lötseite gesehen



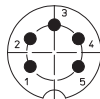
03-a
SGR 30



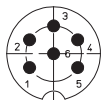
04-a
SGR 40



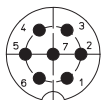
05-b
SGR 50



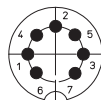
05-a
SGR 50/6



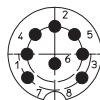
06-a
SGR 60



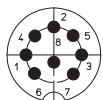
07-a
SGR 70



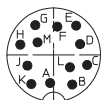
07-b
SGR 71



SGR 80



08-a
SGR 81



12-a
SGR 120

[0385](#)

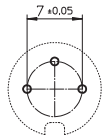
[038899](#)

Verarbeitungsequipment

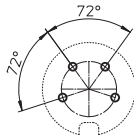
[ZMS 20](#)

03 SGR

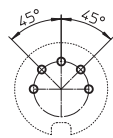
Leiterplattenlayout, von der Lötseite gesehen



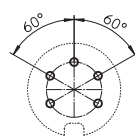
03-a
SGR 30



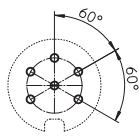
04-a
SGR 40



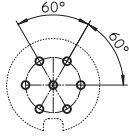
05-b
SGR 50



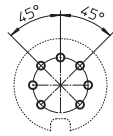
05-a
SGR 50/6



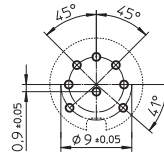
06-a
SGR 60



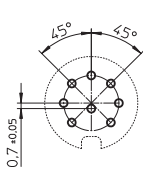
07-a
SGR 70



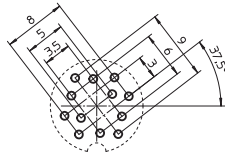
07-b
SGR 71



SGR 80



08-a
SGR 81



12-a
SGR 120

- *a Mutter lose beigestellt
- *b für Leiterplattenbohrung
Ø 1,0 mm (SGR 30-81)
Ø 0,7 mm (SGR 120)
- *c Montagerichtung
- *d 12-polige Ausführung Ø 1,0 mm
- *e Einbauöffnung

03 SGR

Bestellbezeichnung	Polzahl	VE (Stück)	MDQ (Stück)	Abmessungen A (mm)
SGR 30	3	50	100	25,4
SGR 40	4	50	100	25,4
SGR 50	5	50	100	25,4
SGR 50/6	5	50	100	25,4
SGR 60	6	50	100	25,4
SGR 70	7	50	100	25,4
SGR 71	7	50	100	25,4
SGR 80	8	50	100	25,4
SGR 81	8	50	100	25,4
SGR 120	12	50	100	24,8

Verpackung:
im Karton