

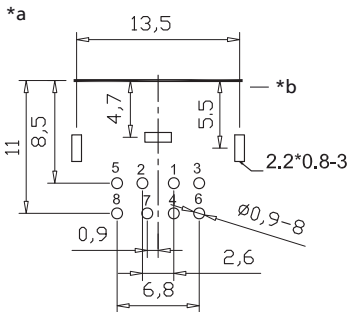
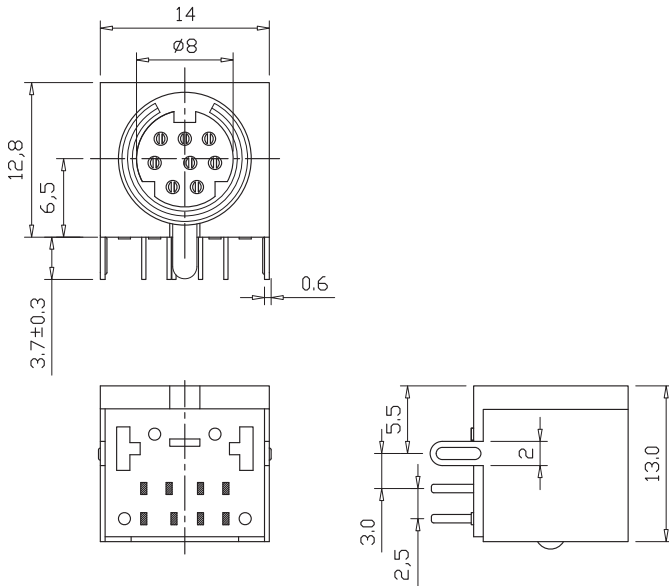
01 TM 0508 A

Miniatur-Rundsteckverbinder

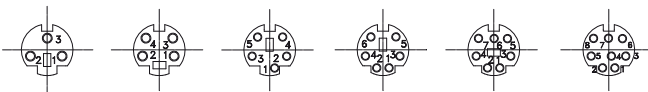


Miniatur-Einbaukupplung, abgewinkelte Ausführung,
geschirmt, für Leiterplatten

01 TM 0508 A



Polbilder



TM 0508 A/3 TM 0508 A/4 TM 0508 A/5 TM 0508 A/6 TM 0508 A/7 TM 0508 A/8

Umgebungsbedingungen

Temperaturbereich -25 °C/+80 °C

Werkstoffe

Kontaktträger PBT, V-0 nach UL94
 Kontaktbuchse Cu-Legierung, versilbert/
 vernickelt/verzinkt
 Gehäuse CuZn, verzinkt
 Deckel PBT, V-0 nach UL94

Mechanische Daten

Steckzyklen 1000
 Steckkraft 9,8–49 N¹
 Ziehkraft 7,8–34,3 N¹
¹ ± 30 % nach dem Test

Elektrische Daten (bei T_v 20 °C)

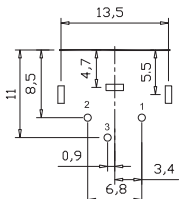
Durchgangswiderstand ≤ 30 mΩ
 Bemessungsstrom ≤ 1 A AC
 ≤ 2 A DC
 Bemessungsspannung ≤ 100 V AC
 ≤ 12 V DC
 Bemessungsstoßspannung 250 V AC/60 s
 Isolationswiderstand ≥ 50 MΩ

Zugehörige Produkte

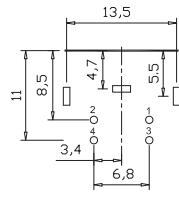
Gegenstücke
 ☑ MP-371

01 TM 0508 A

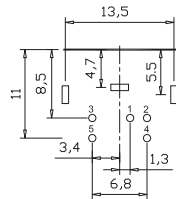
Leiterplattenlayouts, von der Lötseite gesehen



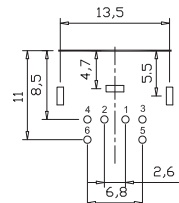
TM 0508 A/3



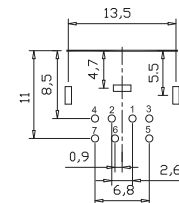
TM 0508 A/4



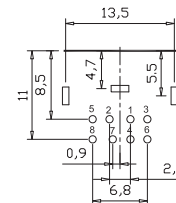
TM 0508 A/5



TM 0508 A/6



TM 0508 A/7



TM 0508 A/8

- *a Leiterplattenlayout, von der Lötseite gesehen
- *b Vorderkante

01 TM 0508 A

Bestellbezeichnung	Polzahl	VE (Stück)	MDQ (Stück)
TM 0508 A/4	4	125	500
TM 0508 A/6	6	125	500
TM 0508 A/7	7	125	500
TM 0508 A/8	8	125	500

Verpackung:
im Tablett